



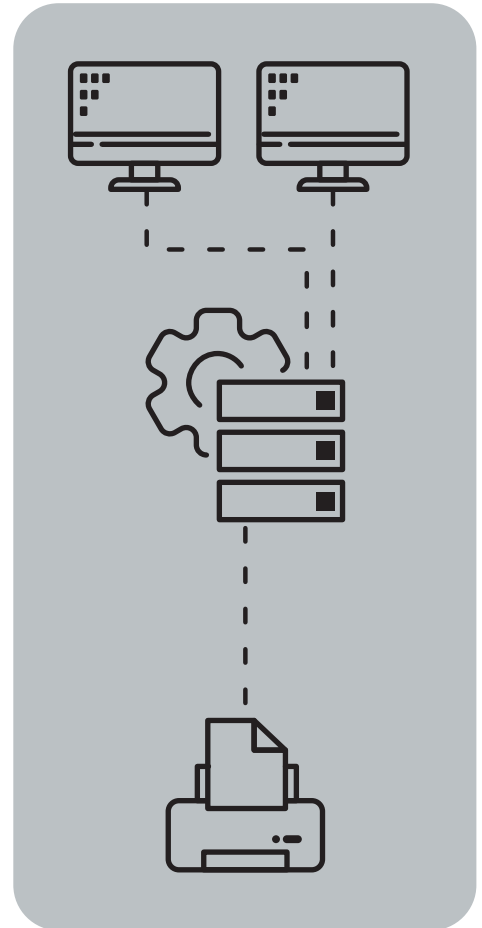
Альт

Сервер

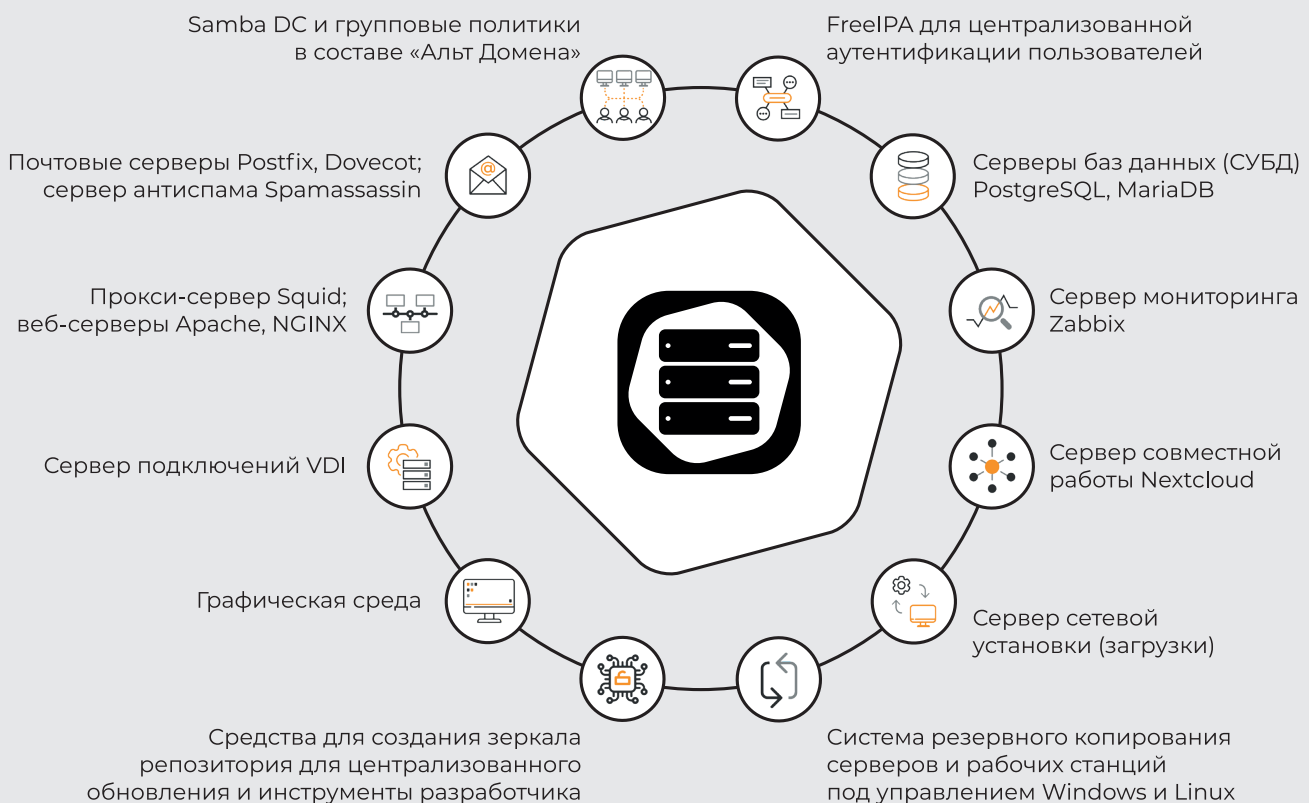
Серверная операционная система с широкой функциональностью. Позволяет развёртывать и поддерживать корпоративную инфраструктуру организаций, а также использовать разнообразное периферийное оборудование.

Поддерживает процессоры и архитектуры:

- x86_64 (Intel, AMD), 64-битные;
- AArch64 (ARMv8, в т. ч. Huawei Kunpeng, ThunderX и др.);
- e2kv5/e2kv6 («Эльбрус»).



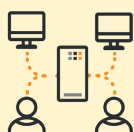
Сервисы для создания корпоративной инфраструктуры





Особенности и преимущества

- Содержит сетевые службы и сервисы для эффективного функционирования корпоративной инфраструктуры
- Графическая рабочая среда MATE (входит в профиль «Домашний сервер»)
- 4 профиля установки: Минимальный, Домашний, Офисный, Samba DC
- Включает контроллеры доменов: «Альт Домен» (Samba DC с поддержкой групповых политик для бесшовной миграции с Windows на Linux), FreeIPA (для централизованной аутентификации пользователей)
- Может служить для построения корпоративной офисной ИТ-инфраструктуры, в том числе в рамках импортозамещения
- Совместим с большим количеством ПО отечественных производителей
- Система управления сервером имеет более 100 модулей и позволяет работать через графический или веб-интерфейс
- Выпускается в нескольких вариантах исполнения для ряда процессорных архитектур, включая отечественные (из Реестра Минпромторга)
- Российское ПО, входит в Реестр Минцифры (регистрационный номер ПО: 1541)



Групповые политики в ОС «Альт Сервер»

ОС «Альт Сервер» предоставляет следующие виды контроллеров домена:

- Samba DC (контроллер домена Active Directory).
Рекомендуется для аутентификации рабочих станций под управлением Windows и Linux (гетерогенная сеть).
- FreeIPA (средство централизованной аутентификации пользователей).
Компоненты для централизованного управления пользователями с поддержкой политик доступа и аудита.

Страница продукта



Сайт компании



Telegram-канал



Российский разработчик
операционных систем «Альт»